

VÝKRES TVARU A SCHÉMA VÝZTUŽE STĚNY STX03, STX04, AT50X

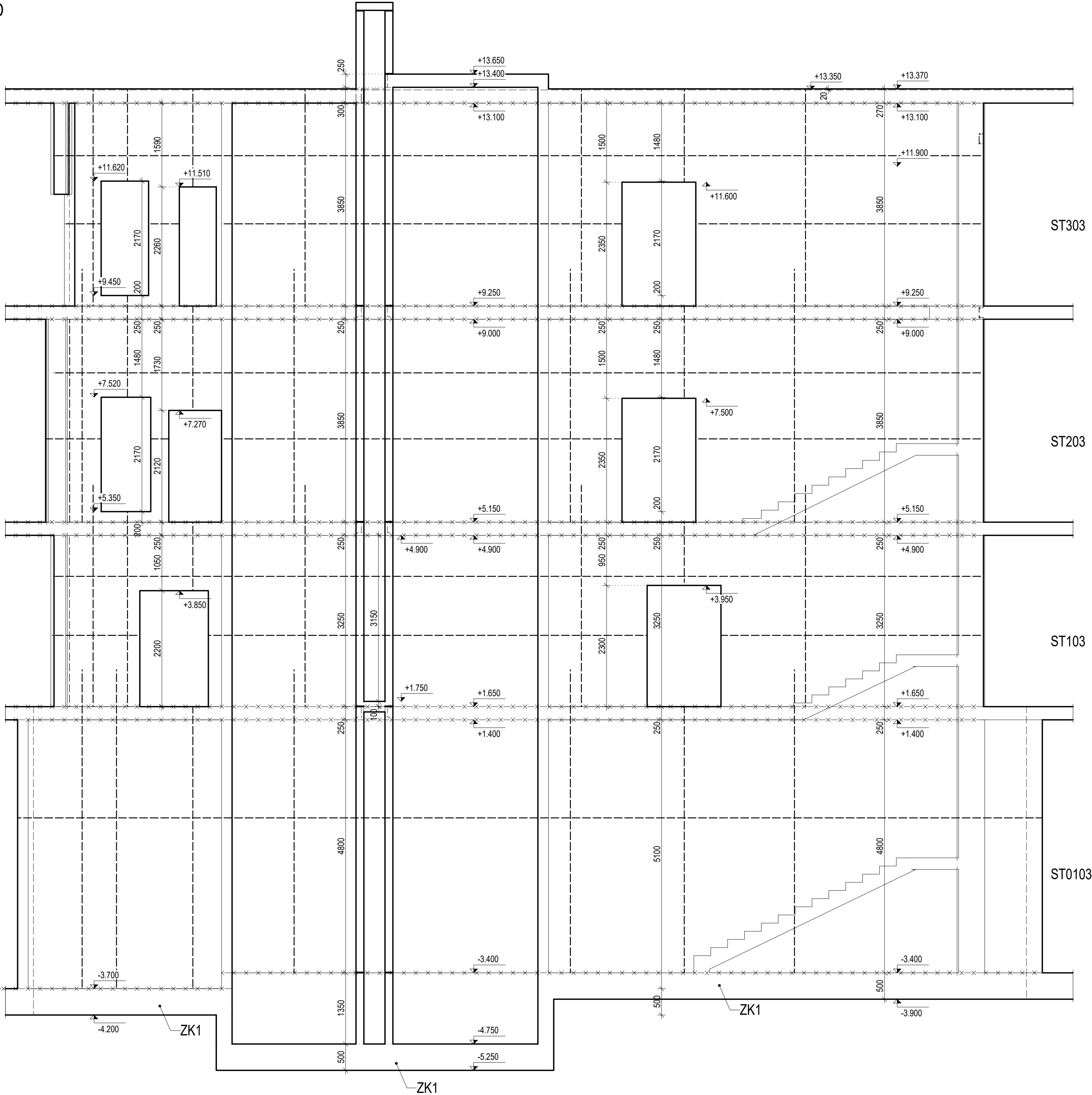
ST0103, ST103, ST203, ST303

ST0104, ST104, ST204, ST304, AT50X

ST0103, ST103, ST203, ST303

POHLED

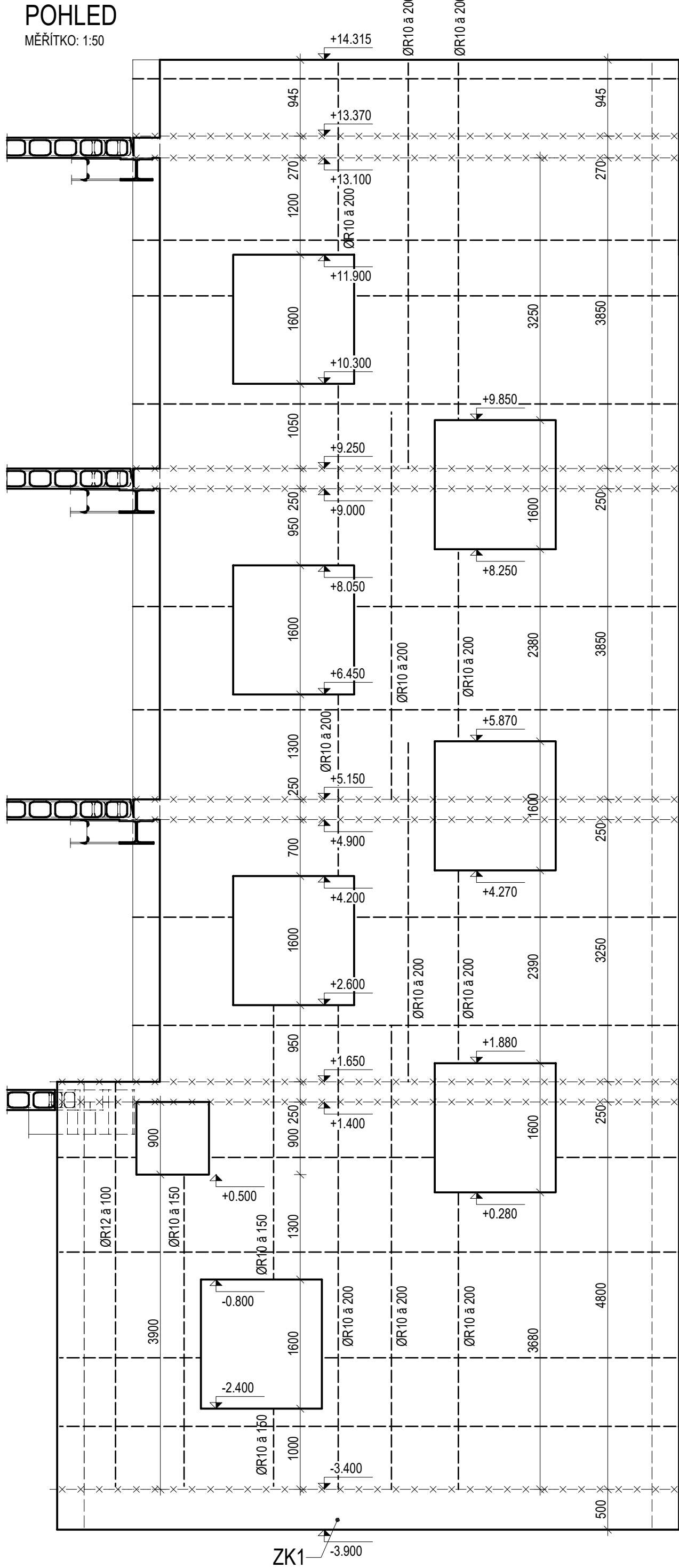
MÉRITKO: 1:50



ST0104, ST104, ST204, ST304, AT50X

POHLED

MÉRITKO: 1:50



AT50X

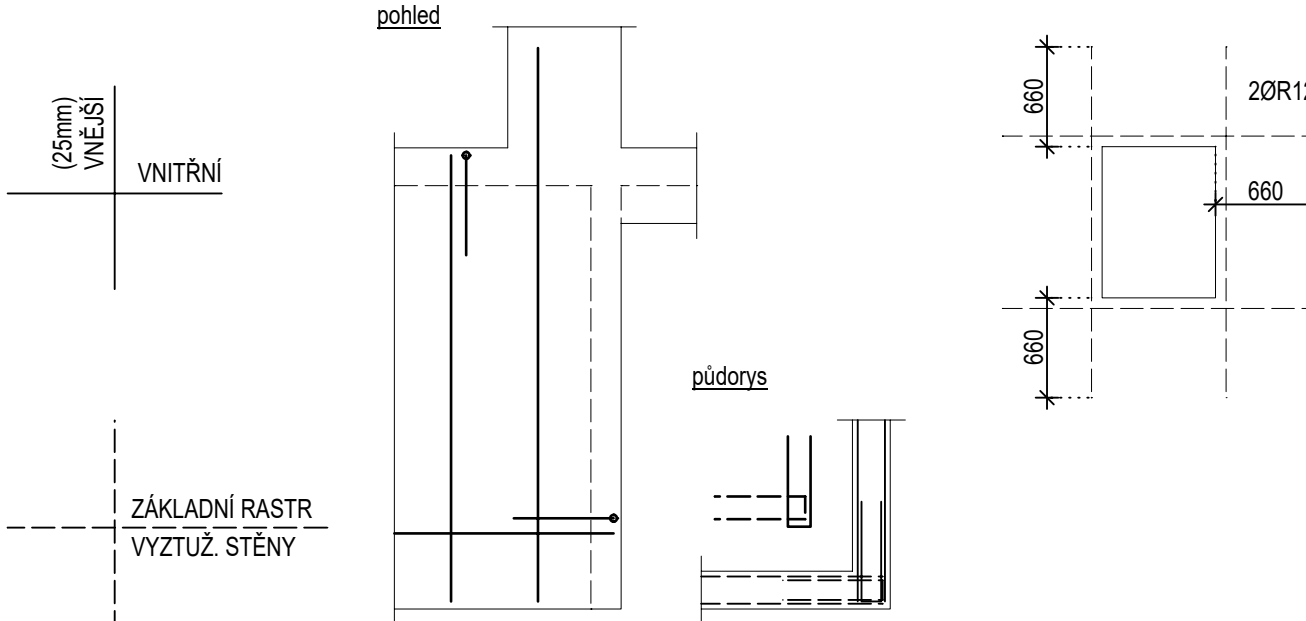
ST304

ST204

ST104

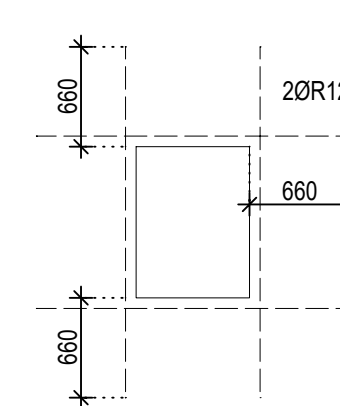
ST0104

ZÁSADY PRO ULOŽENÍ VÝZTUŽE



vodorovná výztuž (pokud není uvedeno jinak) - ØR10 a 200
(výztuž ukončit U profilem)
svislá výztuž (pokud není uvedeno jinak) - ØR12 a 200

DETAIL LEMOVÁNÍ OTVORŮ



Výztuž	B 500 A B 500 B	PROFILY ≤ ø12 MM A KARI SÍTĚ PROFILY > ø12 MM	- VÝZTUŽ DLE ČSN EN 10080 A ČSN 420139 - ZPŮSOB KÓTOVÁNÍ DLE ČSN EN ISO 3766 - VÝZTUŽ KÓTOVÁNÁ NA VNĚJŠÍ LÍČ - PŮLOMĚRY OBLOUKŮ JSOU PŮLOMĚRY OHÝBACÍCH TRNŮ, NEOZNAČENÉ PŮLOMĚRY JSOU 1/2 D min. NEOZNAČENÉ ÚHLY JSOU 45° - 90° resp. 180°, CELKOVÉ DÉLKY VLOŽEK JSOU STRÍŽNÉ DÉLKY - PŘÍPADNĚ SVAROVÁNÍ POULZE V SOULADU S ČSN EN 17660-1 - KONSTRUKČNÍ ZÁSADY DLE ČSN EN 1992-1-1
Beton	C25/30 XC1 Cl 0,20 - Dmax 22 - KONZISTENCE S4		- BETON DLE ČSN EN 206-1, ZMĚNA Z3 - MINIMÁLNÍ TEPLOTA ČERSTVÉHO BETONU 0°C ≤ t < 5°C +10°C ± 2°C -5°C ≤ t < 0°C +15°C ± 2°C -10°C ≤ t < -5°C +20°C ± 2°C - TĚSNĚNÍ PRACOVNÍCH SPÁR DLE VÝKRESŮ ČI TECHNICKÉ ZPRÁVY - BETONÁŽ STROPNÍ DESKY V SOULADU S ČSN EN 13870-1 - VIDITELNÉ HRANY BETONU ZKOSIT 10 x 10 mm - VIDITELNÉ PLOCHY BETONU BUDOU PROVEDENY V KVALITĚ SPECIFIKOVANÉ V TECHNICE ZPRÁVY ČI VE STAVEBNÍ ČÁSTI PD
Krytí	25 mm	ROZMĚRY VÝZTUŽE VNĚJŠÍ	

Index	Datum	Popis revize

STATIKA <small>Jihomoravská stavební konstrukční kancelář s.r.o. Olšavská 20, 370 01 České Budějovice tel. 387314121, fax. 387437382, statika@skb.cz</small>	Číslo zakázky S-090/19	Datum 09/2020	Stupeň DZS	Formát 10x44
	Vedoucí projektant Ing. arch. Gantnerová	Zodp. projektant: ING. NĚMEC	Vypracoval ING. NĚMEC	Kreslil ING. SCHUSTEROVÁ
Investor Nemocnice České Budějovice a.s., B.Němcově 585/54, 370 01 České Budějovice	Název akce PŘÍSTAVBA, NÁSTAVBA A STAVEBNÍ ÚPRAVY PAVILONU C-A NA ODDĚLENÍ HEMODIALYZY A GASTROSKOPIE NEMOCNICE Č. BUDĚJOVICE a.s.			Vypravení
Výkres	VÝKRES TVARU A SCHÉMA VÝZTUŽE STX03,STX04,AT50X			Číslo D.1.2.C0112

TENTO VÝKRES A JEHO DETAILY JSOU MAJETKEM ZHOTOVITELE A NESMÍ BYT POUŽIT CELY ANI Z ČÁSTI BEZ PÍSEMNÉHO SOUHLASU (DLE ZÁKONA Č. 121/2000 Sb.)